



Weil Ihr Zuhause es Wert ist

Der Schutz für Ihr **Einfamilienhaus**

Die **Elementar SOLO** der Bayerischen

Jeder vierte Deutsche war bereits Opfer von unweatherbedingten Schäden:

Bei 30 Prozent der Geschädigten wurde das Haus mittelschwer, bei 3 Prozent sogar schwer beschädigt. Die Gefahr von Extremwettern wie Sturm, Starkregen und Hochwasser steigt. Trotzdem ist die Hälfte aller Häuser nicht gegen Naturgefahren abgesichert.

Wann benötige ich einen Elementarschutz?

Der Schutz vor finanziellen Folgen von Naturereignissen ist nicht automatisch in jeder Wohngebäude- oder Hausratversicherung enthalten. Schäden durch **Sturm, Hagel** bzw. **Starkregen** nehmen spürbar zu. Auch **Nicht-Risikogebiete** sind mittlerweile immer häufiger betroffen. Die Kosten für den Elementarschutz sind im Vergleich zu den Kosten im Schadensfall überschaubar und kalkulierbar.

Naturgefahren in Deutschland: finanzielle Bedrohung für Eigentümer

Die fünf verheerendsten Naturkatastrophen in Deutschland 2002-2022

Sachschadenaufwand



EIGENHEIM SCHÜTZEN – UNWETTERSCHÄDEN KÖNNEN JEDEN TREFFEN

Viele deutsche Hausbesitzer hatten bereits aufgrund von Unwettern einen Schadensfall – und das kostet!



Jeder vierte Deutsche war bereits Opfer von wetterbedingten Schäden



Bei 36 Prozent der Geschädigten wurde das Haus mittelschwer, bei 3 Prozent stark in Mitleidenschaft gezogen



n = 1.024 Hauseigentümer, repräsentative Umfrage

Sturzfluten und Überschwemmungen 2021: besonders teuer für Privathaushalte

Monetäre Schäden* nach Sektor in Milliarden Euro



* direkte und indirekte Gesamtschäden, Berechnung Prognos AG

Quellen: Verivox, BMWK, Prognos

die Bayerische

statista



Wann sollte ich über Elementarschutz nachdenken?

- Hat es in Ihrer Gegend in den letzten drei Jahren Starkregen gegeben oder könnte es in Zukunft vorkommen?
- Gibt es in Ihrer Nähe ein still gelegtes Bergwerk oder eine Kiesgrube?
- Liegt Ihre Immobilie in einer Hanglage?
- Gibt es bei Ihnen ein fließendes Gewässer, und sei es auch noch so klein (Mini-Bach o. ä.)?
- Wurde Ihre direkte Umgebung in der letzten Zeit verändert? Wurden zum Beispiel größere Flächen versiegelt?

Wenn Sie nur eine Frage mit einem „Ja“ beantworten, sollten Sie über einen Elementarschadenschutz nachdenken.



Wie hoch ist mein Risiko?



Machen Sie jetzt den Naturgefahren-Check!

[Zum Naturgefahren-Check](#)

Gut zu wissen: Was sind ZÜRS-Zonen?

Mit der Zürs-Zone werden Gebiete nach Risikoregionen eingestuft.

- **Klasse 1 (sehr geringe Gefährdung):**
statistisch seltener als einmal alle 200 Jahre ein Hochwasser
- **Klasse 2 (geringe Gefährdung):**
statistisch einmal in 100-200 Jahren ein Hochwasser oder Gebäude, die durch höhere Deiche geschützt sind
- **Klasse 3 (mittlere Gefährdung):**
statistisch einmal in 10-100 Jahren ein Hochwasser
- **Klasse 4 (hohe Gefährdung):**
statistisch einmal in 10 Jahren ein Hochwasser

Teurer Regen oder: Das kostet ein Elementarschaden



Wer aus rein finanziellen Schäden vor dem Elementarschadenschutz zurückschreckt, für den kann es teuer werden.

Beispiel aus einer Schadenmeldung:



„15.30 Uhr, heftiger Starkregen, ca. 50 l/qm binnen einer Stunde. Das Wasser floss von den Äckern durch zwei Straßen und drang durch die Lichtschächte in den frisch renovierten Keller ein.“

Kostenbeispiel Gebäudeschaden:

Tätigkeiten	Kosten
Trocknung	ca. 3.400 €
Stromkosten	ca. 300 €
Erstmaßnahmen	ca. 700 €
Türen und Zargen	ca. 1.500 €
Kellerfenster	ca. 1.500 €
Malerarbeiten	ca. 1.200 €
Lichtschacht	ca. 1.500 €
Gesamt	ca. 9.100 €

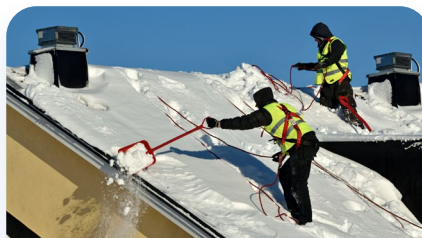


Schadenbeispiele



Überschwemmung

Ihr Grundstück wird durch Regen überschwemmt. Dabei gelangt Grundwasser an die Oberfläche und dann ins Haus.



Schneedruck

Durch das Gewicht von Schneemassen stürzt das Dach Ihres Hauses ein.



Rückstau

Durch eine Überschwemmung gelangt Wasser aus Ableitungsrohren des Gebäudes in Ihr Haus.

Was ist Rückstau?



Problem: Bei schweren Niederschlägen steigt der Wasserpegel über die sogenannte Rückstauenebene. Gemeint ist dabei meist die Höhe der Straßenoberkante. Tiefer liegende Räume im Souterrain oder Keller werden schnell geflutet. Die Folge: Schäden durch unbrauchbar gewordene Bodenbeläge, Möbel oder Elektrogeräte, triefend nasser Hausrat und jede Menge Ärger und Kosten für die Hausbewohner.

Lösung: Entwässerungsanlagen wie Bodenabläufe, Waschmaschinen, Waschbecken, Duschen oder WC, die unterhalb der Rückstauenebene liegen, müssen wirkungsvoll und dauerhaft gegen Rückstau geschützt sein. Abwasser, das mit freiem Gefälle zum Kanal anfällt, muss über einen Rückstauverschluss abgesichert werden. Liegt der öffentliche Kanal höher als die Ablaufstelle, muss das Abwasser über eine vollautomatische Hebeanlage nach oben gepumpt werden.

Das Zuhause richtig schützen

Ein wichtiger Grundschutz bei Unwetter ist die **Hausrat- und Wohngebäudeversicherung**. Die Hausratversicherung schützt Ihre geliebten Gegenstände in der Wohnung oder dem Haus, Gemeinschaftsräumen, Garage oder Keller.

Bei der **Wohngebäudeversicherung** sichern Sie Ihre vier Wände – das Haus oder auch die Garage – gegen die finanziellen Folgen nach einem Schaden ab.

Klassischer Schutz bei **Hausrat- und Wohngebäudeversicherung**



Die Hausrat- und Wohngebäudeversicherung deckt in der Regel Schäden durch die Naturgefahren **Sturm, Blitz, Hagel** oder **Feuer** ab.



Wenn zum Beispiel durch einen Orkan Ihr Dach abgedeckt, die Fassade beschädigt wird oder Fensterscheiben zerbrechen. Als Sturm gilt es meist erst, wenn Windstärke 8, also 62 km/h, erreicht wird.



Durchschlägt ein Hagelkorn das Hausdach oder Fenster, fällt dies unter einen Hagelschaden.



Es passiert nicht selten, dass ein Blitzschlag TV-Gerät und Laptop gleichzeitig zerstört. Auch Feuerschäden durch Blitzeinschlag sind mitversichert.

Tipp: Bei der Hausratversicherung der Bayerischen haben Sie bereits ab Windstärke 1 vollen Versicherungsschutz.

Umfassender Schutz mit der **Elementar SOLO**



Der Schutz vor finanziellen Folgen von Naturereignissen ist nicht automatisch in jeder Wohngebäude- oder Hausratversicherung enthalten. Hier ist die Elementar SOLO eine wertvolle Ergänzung, die Sie zu Ihrer bestehenden Hausrat- bzw. Wohngebäudeversicherung wählen können.

Elementar SOLO Wohngebäude



Mit Elementar SOLO Wohngebäude sind das Haus und alle damit fest verbundenen Gegenstände gegen Schäden durch die versicherten Gefahren (z.B. Starkregen, Erdbeben etc.) geschützt.

- ✓ Schutz für Ein- und Zweifamilienhäuser
- ✓ Starkregen, Überschwemmung, Rückstau, Hochwasser
- ✓ Schneedruck, Lawinen
- ✓ Erdbeben, Erdsenkung, Erdbeben und Vulkanausbruch
- ✓ Selbstbeteiligung: 10% des Schadens
 - mindestens 500 EUR, maximal 5.000 EUR,
 - bei Erdbeben 5.000 EUR
- ✓ Wartezeit: 4 Wochen
- ✓ Beitrag: pauschal 141,91 EUR pro Jahr

Elementar SOLO Hausrat



Mit Elementar SOLO Hausrat sind persönliche Gegenstände wie Einrichtung, Kleidung, Wertsachen oder elektronische Geräte gegen Schäden durch die versicherten Gefahren geschützt.

- ✓ Schutz für persönliche Gegenstände in der Wohnung von Ein- und Zweifamilienhäusern und Wohnungen in Mehrfamilienhäusern
- ✓ Starkregen, Überschwemmung, Rückstau, Hochwasser
- ✓ Schneedruck, Lawinen
- ✓ Erdbeben, Erdsenkung, Erdbeben und Vulkanausbruch
- ✓ Selbstbeteiligung: 10% des Schadens
 - mindestens 250 EUR, maximal 2.500 EUR
- ✓ Wartezeit: 4 Wochen
- ✓ Beitrag: individuell je Quadratmeter



✓ **Überschwemmung:**

- liegt vor, wenn ein Gewässer über das Ufer tritt oder wenn das Grundstück durch Regen überschwemmt wird. Gelangt dabei Grundwasser an die Oberfläche und dann ins Haus, besteht auch dafür Versicherungsschutz.

Fairer Hinweis: Nicht versichert sind Schäden durch eine Sturmflut und Schäden durch Grundwasser, wenn es nicht an die Oberfläche gelangt.

✓ **Rückstau:**

- liegt vor, wenn Wasser aus Ableitungsrohren des Gebäudes durch Regen oder Überschwemmung in das Haus gelangt.

✓ **Erdbeben, Erdsenkung oder Erdrutsch:**

- sofern diese Ereignisse naturbedingt sind.

Fairer Hinweis: Nicht versichert sind Ereignisse, die durch menschliches Handeln herbeigerufen werden, z. B. bei Bautätigkeiten.

✓ **Schneedruck-Schäden:**

- z. B. wenn durch das Gewicht von Schnee- oder Eismassen das Dach einstürzt.

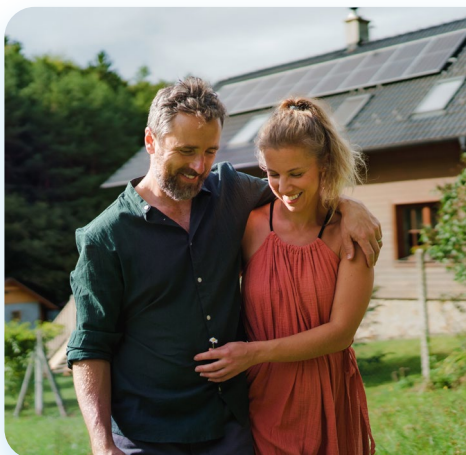
Fairer Hinweis: Nicht versichert ist, wenn Schnee von Bäumen niedergeht.

✓ **Lawinen:**

- an Berghängen niedergehende Schnee- oder Eismassen.

✓ **Vulkanausbruch:**

- ist eine plötzliche Druckentladung beim Aufreißen der Erdkruste, verbunden mit Lavaergüssen, Asche-Eruptionen oder dem Austritt von sonstigen Materialien und Gasen.



Muss ich bereits eine Hausrat- bzw. Wohngebäudeversicherung haben?

Ja, der Elementar SOLO Schutz ist eine **Ergänzung** zum bestehenden Versicherungsschutz. Für Elementar SOLO Hausrat muss also bereits eine **Hausratversicherung** abgeschlossen sein und für Elementar SOLO Wohngebäude muss bereits eine **Wohngebäudeversicherung** aktiv sein.

✓ **Der Vorteil:**

- Die bestehenden Versicherungen müssen nicht zwangsläufig bei der Bayerischen abgeschlossen worden sein.

Themen für Ihren **Beratungseinstieg**

- ✓ Risiken für Naturgefahren
- ✓ Unwetterereignisse
- ✓ Hausrat- und Gebäudeabsicherung
- ✓ Rückstaugefahren